



**2025**

**INFOS PRATIQUES**

Réservations sur [centrenaturiste-oltra.fr](http://centrenaturiste-oltra.fr)

**TARIFS**  
**EMPLACEMENTS**  
**LOCATIFS**



**CENTRE NATURISTE RENÉ OLTRA**  
**Camping naturiste depuis 1956**

CENTRE DE VACANCES NATURISTE ★★★★★ - RESTAURANTS - BARS - SALLE DE SPORT - SPA - COMMERCES  
Classement catégorie ★★★★★ Tourisme Classement du 20 juin 2022



**EMPLACEMENT** camping car, caravane & tente (tarifs/nuit) :



Par nuit : 1 emplacement électrifié + eau + 1 installation 1 voiture : 4 personnes max	Basse saison 15/03-04/05 22/09-15/10	Moyenne saison 05/05-29/06 08/09-21/09	Haute saison 30/06-11/07 18/08-07/09	Très haute saison 12/07-17/08
Emplacement standard (tarif pour 2 pers.)	1 nuit minimum 20,20€	1 nuit minimum 31,20€	7 nuits minimum 43,20€	7 nuits minimum 50,70€
Emplacement Dune / Nature (tarif pour 2 pers.)	24,20€	33,20€	46,20€	54,20€
Emplacement Plage / Mer (tarif pour 2 pers.)	28,20€	35,20€	49,20€	58,20€

Prestations : Forfait s'applique pour 1 à 2 personnes / Maximum 4 personnes par emplacement  
1 caravane ou 1 camping-car ou 1 tente par emplacement - 1 voiture autorisée (supplément pour une voiture de plus)  
Electricité (mini 10 ampères) - Eau (raccordement) et évacuation.



Emplacements

Pour les emplacements, l'arrivée est prévue à partir de 14h et le départ à midi **MAXIMUM**

Locatifs

**ESPACE LOCATIF : (tarifs/nuit) : 2 nuits minimum / Rental Space (rates/night): Minimum 2 nights**  
**En juillet & août : 7 nuits minimum / In July & August: Minimum 7 nights**

6 gammes au choix : **Classic** ▶ **Nature** ▶ **Confort** ▶ **Premium** ▶ **Corail** ▶ **Pearl**

Draps compris dans le prix et changés une fois/semaine. Location kit confort (2 draps de bain, 2 serviettes de toilettes et un tapis 8€) Prestations complémentaires : Forfait ménage (option) 70€

Pour les locatifs, l'arrivée est prévue à partir de 15h et le départ à 10h **MAXIMUM**

Votre séjour en location sera validé sous réserve d'acceptation de la période demandée.

		Basse saison / Low season 15/03-04/05 22/09-15/10	Moyenne saison / Mid season 05/05-22/06 08/09-21/09	Haute saison / High season 23/06-11/07 25/08-07/09	Très Haute saison / Peak season 12/07-24/08
<b>CLASSIC</b>	<b>Classic</b> Votre logement cosy en bois au calme, niché dans la végétation, agréable terrasse. Maîtrise du budget.				
	<b>Olympe</b> Chalet bois coloré 2 personnes Colorful wooden chalet 2 people Accès échelle pour lit sur mezzanine	49,20€	89,20€	129,20€	139,20€
<b>NATURE</b>	<b>Nature</b> Votre logement cosy proche de la mer niché dans la végétation luxuriante, agréable terrasse.				
	<b>Isis</b> Mobil-Home 4 personnes for 4 people	69,20€	109,20€	149,20€	169,20€
	<b>Neptune</b> Chalet 4 personnes for 4 people				
<b>CONFORT</b>	<b>Confort</b> Confort, espace et indépendance, proche mer niché dans la végétation luxuriante, terrasse couverte.				
	<b>Horus</b> Mobil-Home 4 personnes for 4 people	79,20€	139,20€	179,20€	199,20€
	<b>Osiris</b> Mobil-Home 4 personnes for 4 people				
	<b>Zeus I</b> Chalet 6 personnes 6 people				
<b>PREMIUM</b>	<b>Premium</b> Logement design, avec de l'espace et de l'indépendance. Décoration soignée et modernité. Super confort.				
	<b>Eole</b> VP92 VP875 Mobil-Home 4/6 personnes for 4/6 people	89,20€	149,20€	199,20€	229,20€
	<b>Helios Famille</b> Mobil-Home 6 personnes for 6 people				
	<b>Hera</b> Mobil-Home 2 personnes for 2 people				
	<b>Zeus II</b> Chalet 6 personnes for 6 people				
<b>CORAIL</b>	<b>Corail</b> Vous souhaitez du design, de la modernité, du confort, du «tout compris», votre cottage de luxe proche mer, idéal pour 1 couple.				
	<b>Key West</b> Cottage Mer 2 personnes cottage sea 2 people	109,20€	199,20€	299,20€	350,20€
	<b>Honeymoon</b> Cottage jacuzzi 2 personnes 2 people	129,20€	289,20€	329,20€	399,20€
<b>PEARL</b>	<b>PEARL</b> LUXURY COTTAGE				
	<b>Cottage Pearl</b> (Luxury Cottage pour 2 à 4 personnes)	199,20€	359,20€	520,20€	599,20€



Au calme, nichés dans la végétation, tous nos locatifs sont climatisés. Ils sont tous munis de terrasse couverte, d'un parking et de salon de jardin. Ils ont une capacité d'accueil de 2 à 6 personnes. TV comprise (sauf gamme Classic et Nature).

Nos 6 gammes au choix :

**CLASSIC,**  
**NATURE,**  
**CONFORT,**  
**PREMIUM,**  
**CORAIL & PEARL,**

**Découvrez nos cottages de luxe :**

Confort des cottages Pearl, Honeymoon et Key West : Spa, accès salle de sport L49 Ultra-Fit, accès wifi, linge de lit, peignoirs, draps de bain, serviettes et draps de plage fournis. TV connectée.

Produits cosmétiques offerts, service de nettoyage quotidien.

Les avantages + des cottages : golfette électrique à disposition et un espace détente (spa, sauna et hammam) Canal+ formule ultime.

Les PEARL, 13 cottages de luxe possèdent un jacuzzi, un jardin privatif, un top floor avec vue sur mer et vous pourrez accéder au «Jardin du Pearl», bassin à jets d'eau bordé de palmiers et profiter du spa avec sauna et jacuzzi couvert.

A deux pas de la plage et du restaurant panoramique Le Sun Beach.

Pour le PEARL, l'arrivée est prévue à partir de 16h et le départ à 10h **MAXIMUM**

# Descriptif des locatifs 2025

6 gammes au choix :



Équipement par hébergement

	Classic		Nature		Confort			Premium					Corail		PEARL	
	OLYMPIE Chalet	ISIS Mobil-Home	NEPTUNE Chalet	HORUS Mobil-Home	OSIRIS Mobil-Home	ZEUS 1 Chalet	EOLE VP92 Mobil-Home	EOLE VP875 Mobil-Home	HELIOS famille Mobil-Home	HERA Mobil-Home	ZEUS 2 Chalet	KEY WEST Cottage	HONEYMOON Cottage	PEARL Cottage Luxe		
Allée	Nature	Nature	Nature	Plage	Plage	Nature	E	E	E	Nature	Nature	Mer	Nature	Mer		
Capacité (Nbr de personnes)	2	4	4	4	4	6	4/6	4/6	6	2	6	2	2	2/4		
Superficie m <sup>2</sup>	13,8m <sup>2</sup>	24m <sup>2</sup>	21,6m <sup>2</sup>	27,3m <sup>2</sup> Rénové 2011	26,1m <sup>2</sup>	35m <sup>2</sup>	32m <sup>2</sup>	32m <sup>2</sup>	38m <sup>2</sup>	20,9m <sup>2</sup>	38,4m <sup>2</sup>	20m <sup>2</sup>	30m <sup>2</sup>	32m <sup>2</sup>		
Année	-	2014	-	2011	2020	-	2024	2024	2023	2024	2023	2022	2021	2013   2017		
Nombre de locatifs	16	20	15	26	22	8	6	6	9	9	6	1	1	1 à 8   9 à 13		
Nombre de chambres	1	2	1	2	2	2	2	2	3	1	2	1	2	1		
Place de parking	1	1	1	1	1	1	1	1	1	1	1	1	1	1		
Terrasse au sol	•	•	•	•	•	•	•	•	•	•	•	•	•	•		
Terrasse couverte		•	•	•	•	•	•	•	•	•	•	•	•	•		
Pergola		•	•	•	•	•	•	•	•	•	•	•	•	•		
PMR				•	•											
<b>EXTERIEUR</b>	Tous nos locatifs sont munis de terrasse couverte ou pergola, d'un parking, et salons de jardin											1 jardin privatif	1 jardin +Jacuzzi	1 jardin privatif +Jacuzzi + SPA		
Transat				•	•	•	•	•	•	•	•	•	•	•		
Salon de jardin	•	•	•	•	•	•	•	•	•	•	•	•	•	•		
Chaise longue / chilienne	•	•	•													
Plancha																
Parasol	•				•		•	•		•			•	•		
<b>CHAMBRE(S) nombre</b>	1 mezzanine avec accès échelle	2	1	2	2	2	2	2	3	1	2	1	2	1		
Couvertures, oreillers fournis	•	•	•	•	•	•	•	•	•	•	•	•	•	•		
Lit enfants (Nbr x cm)		2x80		2x80	2x80		2x80	2x80	4x80		2x80					
Lit double parents (Nbr x cm)	1x140	1x140	1x140	1x160	1x160	1x160	1x160	1x160	1x160	1x160	1x160	1x160	1x160	1x180		
<b>CUISINE / SALON</b>	Tous nos locatifs sont munis de réfrigérateurs/congélateurs + plaque de cuisson + cafetière + micro-ondes et vaisselle complète en rapport à la capacité															
Canapé convertible			•2p	•2p		2x•2p	•2p	•2p	•2p	•	•2p	•2 fauteuils		•2p 140		
Plaque de cuisson	•	•	•	•	•	•	•	•	•	•	•	•	•	•		
Lave-vaisselle																
Réfrigérateur / congélateur	•	•	•	•	•	•	•	•	•	•	•	•	•	•		
Evier	•	•	•	•	•	•	•	•	•	•	•	•	•	•		
Vaisselle	•	•	•	•	•	•	•	•	•	•	•	•	•	•		
Cafetière	•	•	•	•	•	•	•	•	•	•	•	•	•	•		
Hotte																
Micro-onde	•	•	•	•	•	•	•	•	•	•	•	•	•	•		
Clim réversible																
<b>SALLE DE BAIN nombre</b>	1	1	1	1	1	1	2	1	2	1	1	1	1	1		
Douche	•	•	•	•	•	•	2	•	2	•	•	•	•	•		
Lavabo	•	•	•	•	•	•	2	•	2	•	•	•	•	•		
WC séparé		•	•	•	•	•	2	•	1	•	•		•	•		
Nombre de WC	1	1	1	1	1	1	2	1	2	1	1	1	1	1		
<b>AUTRE EQUIPEMENT</b>																
Coffre-fort		•		•	•	•	•	•	•	•	•	•	•	•		
Télévision				•	•	•	•	•	•	•	•	•	•	•		
Wi-Fi	•	•	•	•	•	•	•	•	•	•	•	•	•	•		
Golfette																
<b>TARIFS</b>		pour 2 pers.	pour 4 pers.	pour 2 pers.	pour 4 pers.	pour 4 pers.	pour 4 pers.	pour 6 pers.	pour 4/6 pers.	pour 4/6 pers.	pour 6 pers.	pour 2 pers.	pour 6 pers.	pour 2 pers.	pour 2 pers.	pour 2/4 pers.
Basse saison	15/03 - 04/05 22/09 - 15/10	min 2€	49,20€	69,20€	79,20€				89,20€			109,20€	129,20€	199,20€		
Moyenne saison	05/05 - 22/06 08/09 - 21/09	min 4€	89,20€	109,20€	139,20€				149,20€			199,20€	289,20€	359,20€		
Haute saison	23/06 - 11/07 25/08 - 07/09	min 7€	129,20€	149,20€	179,20€				199,20€			299,20€	329,20€	520,20€		
Très haute saison	12/07 - 24/08	min 7€	139,20€	169,20€	199,20€				229,20€			350,20€	399,20€	599,20€		

## TARIFICATION

Ouverture du Centre Naturiste René Oltra :  
**du 15 mars au 15 octobre 2025**

Nos tarifs sont définis selon une politique de prix adaptatifs, impliquant qu'ils peuvent fluctuer en fonction de la date de réservation.

Détail des tarifs sur [www.centrenaturiste-oltra.fr](http://www.centrenaturiste-oltra.fr)



## Infos pratiques Séjours

## INCLUS DANS LE SÉJOUR :

Les animations et activités : mini-club, terrain de sport, espaces balnéo, piscine enfants, piste pumtrack, tournois sportifs, terrain tir à l'arc, soirées dansantes, karaokés, concerts, spectacles, etc. Rosalies pour se déplacer à l'intérieur du camping et des pédalos sur la base nautique.

### Pour les locations :

L'hébergement, le parking pour un véhicule, l'eau, le gaz et l'électricité. Draps, oreillers et couvertures compris dans le prix et changés une fois par semaine. Les lits faits à l'arrivée et le ménage de fin de séjour en gamme CORAIL & PEARL.

Frais de réservation inclus sur internet.

WI-FI inclus dans les locatifs.

Abonnement gratuit et accès à la salle de sport pour les gammes Confort, Premium, Corail et Pearl.

### Pour les emplacements :

L'accès aux sanitaires, eau chaude dans les douches et pour les bacs à vaisselle, accès lave-linge et sèche-linge *payant*, douches et WC spécial enfants, espace bébé nursery.

Restaurants, commerces et animations accessibles d'avril à octobre.



## EN SUPPLÉMENT :

### Prestations applicables

### pour tout LOCATAIRE ou CAMPEUR

Tout séjour commencé est dû et tous nos prix sont TTC.

Frais de dossier (sur place) : 5€

### Assurance annulation (facultative) :

Camping & locatif : 3% du montant du séjour (avec un minimum de 13€) - Détails des conditions de garantie consultables sur le site internet. Toute demande d'annulation d'une réservation doit être adressée par mail à l'adresse [contact@reneoltra.fr](mailto:contact@reneoltra.fr)

### Taxe de séjour 2025

par personne / par nuit **0,86€** (GRATUIT pour les moins de 18 ans).  
Taxe de séjour et frais de dossier en supplément.

### Ménage de fin de séjour

Forfait ménage (option) 70€

### Personne ou véhicule supplémentaire :

Veillez à contacter au préalable le camping-village pour vous assurer de la disponibilité.

### Visiteurs : supplément par nuit

Gratuits pour les enfants de -18 ans accompagnés.

Par adultes :

Basse saison 15/03-04/05 et 22/09-15/10 : **8,70€**

Moyenne saison 05/05-29/06 et 08/09-21/09 : **11,20€**

Haute saison 30/06-11/06 et 18/08-07/09 : **16,80€**

Très haute saison 12/07-17/08 : **17,80€**

### Animaux :

En emplacement et location : **3,80€/nuit/chien**.

1 ou 2 chiens maximum par location ou par emplacement.

Chiens interdits sur la plage.

**Accès salle de sport Ultra-Fit & espace bien-être :** Voir abonnement (jour, semaine, mois et trimestre) sur notre site. L'accès à l'espace bien-être hammam et Sauna et salon extérieur solarium n'est possible qu'avec un abonnement salle de sport.

**Massages :** Différents massages vous sont proposés voir tarifs sur notre site ou application Cool'n camp.

**WIFI :** payant pour les emplacements (à la réception ou en ligne).

### Équipements complémentaires :

Location kit confort : 2 draps de bain, 2 serviettes de toilette

+ 1 tapis : **8€** le kit uniquement pour les locatifs.

Gratuits en location gamme CORAIL et PEARL.

**CARTE DU VILLAGE NATURISTE :** voir info sur notre site.



## OFFRES PROMOTIONELLES

### LONGS SÉJOURS CONSECUTIFS

# -10%

sur tous les séjours de  
**30 jours consécutifs**  
ou + pour la saison 2025.



## Abonnement Salle de Sport Gratuit\*

du 15 mars au 15 octobre 2025  
Pour toute réservation en locatifs (mobil-homes, chalets, cottages), l'abonnement à la salle de sport OLTRA-FIT est **GRATUIT** pendant votre séjour. Notre salle de sport de 370 m<sup>2</sup> est entièrement équipée d'appareils Technogym. Réservez vite !

\* Offre valable pour les gammes **Confort, Premium, Corail et Pearl.**



### FRAIS DE DOSSIER

# Offerts\*

\* POUR RÉSERVATION  
EN LIGNE sur

[www.centrenaturiste-oltra.fr](http://www.centrenaturiste-oltra.fr)

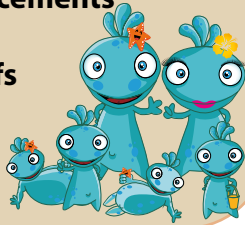
Frais de dossier (sur place) : 5€

## Séjour gratuit\*

\* Pour les enfants  
jusqu'à 18 ans !

Offre exceptionnelle saison 2025 du 15 mars au 15 octobre dans la limite de 4 enfants de moins de 18 ans par famille accompagnés par leurs parents ou grands-parents dans la limite des places disponibles et de la capacité de votre logement.

### Emplacements et Locatifs



### Comment réserver :

Exclusivement par le biais de notre site internet, en remplissant le formulaire en ligne.

Les paiements par carte bancaire et par ANCV connect sont totalement sécurisés. Vous pourrez également y annoter vos préférences dans l'onglet « remarques séjour » qui, selon nos disponibilités, seront prises en compte.

